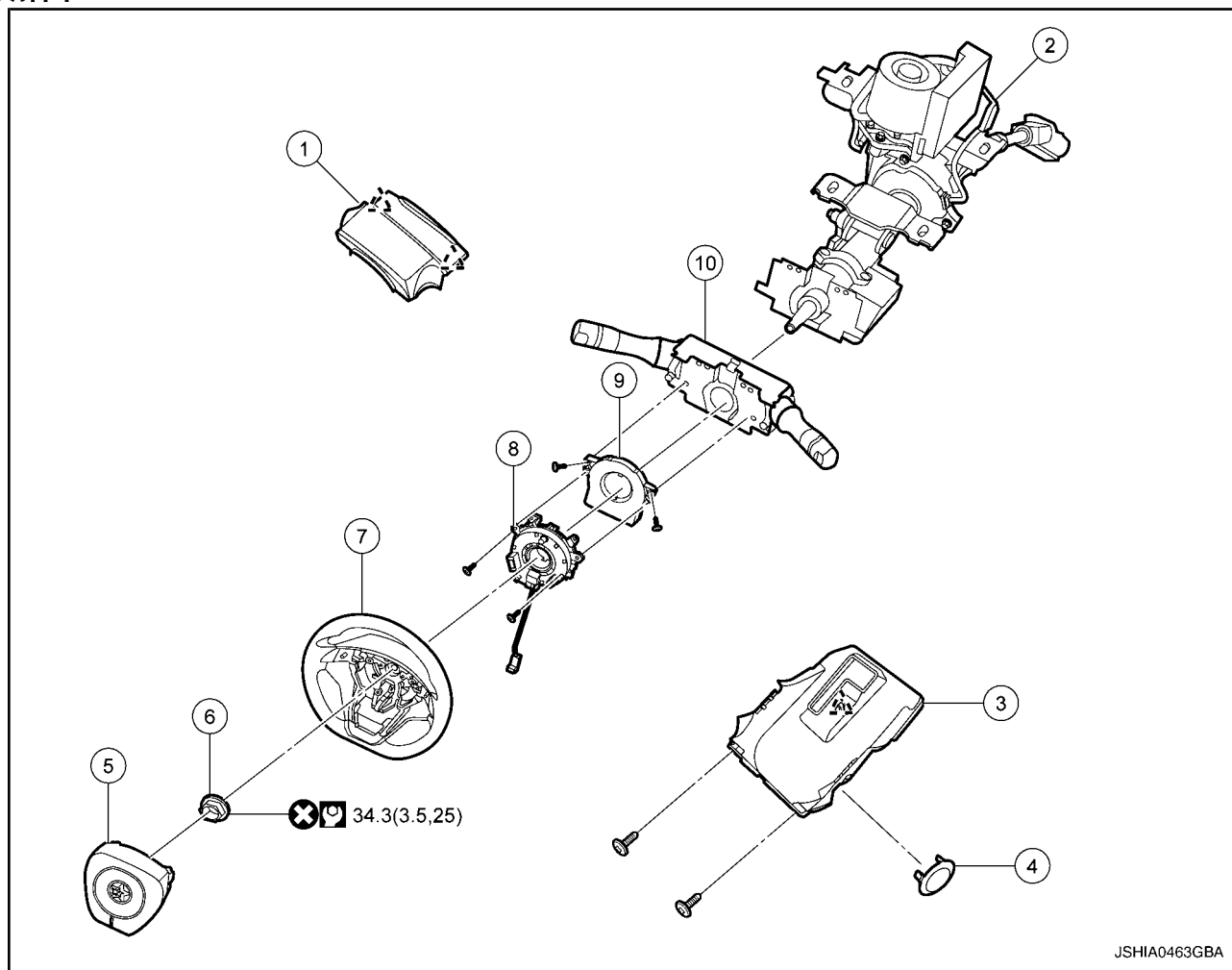


## 螺旋电缆 分解图



- |           |              |            |
|-----------|--------------|------------|
| 1. 转向柱上盖组 | 2. 转向柱总成     | 3. 转向柱下罩   |
| 4. 转向锁锁眼盖 | 5. 驾驶员安全气囊模块 | 6. 方向盘固定螺母 |
| 7. 方向盘    | 8. 螺旋电缆      | 9. 转向角传感器  |
| 10. 组合开关  |              |            |
- △△△ : 棘爪

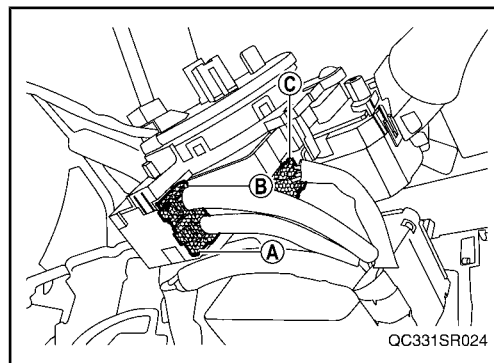
## 拆卸和安装

### 警告:

- 维修前, 应先将点火开关转至 OFF 位置, 断开蓄电池负极接线柱, 并等待 3 分钟或以上。
- 切勿使用气动工具或电动工具进行维修。

### 拆卸

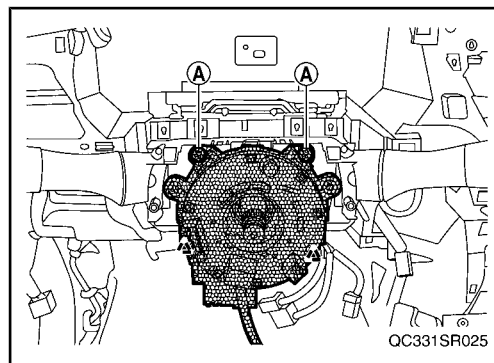
1. 拆卸驾驶员安全气囊模块。请参见 [SR-19](#), “拆卸和安装”。
2. 拆卸方向盘。请参见 [ST-8](#), “拆卸和安装”。
3. 拆卸转向柱罩。请参见 [IP-13](#), “拆卸和安装”。
4. 断开螺旋电缆线束接头(A)、(B)。
5. 断开转角传感器线束接头(C)。



6. 拆卸螺旋电缆固定螺钉(A)。
7. 分开螺旋电缆固定棘爪, 取出螺旋电缆。

△: 棘爪

8. 拆卸转向角传感器。请参见 [BRC-303](#), “拆卸和安装”。



### 注意:

- 切勿撞击螺旋电缆。
- 如果螺旋电缆掉落或受到碰撞, 请更换。
- 切勿分解螺旋电缆。
- 切勿在螺旋电缆上涂抹润滑剂。
- 切勿让机油、润滑脂、去污剂或水接触螺旋电缆。



## 安装

注意以下事项，并按拆卸的相反顺序安装。

### 注意：

- 如果螺旋电缆安装位置不正确，则可能会在转向过程中被卡住。中间位置设置如下：
  - 小心地将螺旋电缆按照顺时针转到终止位置。然后将其逆时针旋转(约三圈半)，并在与限位器插入孔处于相同位置的点(B)处停止转动。
  - 维修零件安装在限位器旁的空档位置，并且在限位器拆卸后无需调节。
  - 过分转动螺旋电缆或者超出所需圈数，将造成螺旋电缆卡住或损坏。
  - 调节螺旋电缆定位销(A)至方向盘定位销孔(C)。
  - 确保线束固定挂钩与安全气囊线束连接牢固。
  - 如果安全气囊警告灯检测到故障，在修理或更换故障零件后，用自诊断或 CONSULT 重置存储器。请参见 [SRC-8](#), “[诊断说明](#)”。
  - 完成操作之后，确认安全气囊警告灯没有检测到任何系统故障。

